



ЦЕЛЬ УСТРОЙСТВА СЧИТЫВАНИЯ ШТРИХОВОГО КОДА В ОТРАСЛИ ЗДРАВООХРАНЕНИЯ

Основное назначение сканеров в медицине – улучшить качество ухода за больными и свести к минимуму врачебные ошибки. Кроме того, микроклимат медицинских учреждений требует проводить регулярную очистку и дезинфекцию сканеров с помощью агрессивных чистящих растворов. Серия продукции Gryphon HC от компании Datalogic разработана специально для применения в медицинских учреждениях. Сканеры этой серии оснащены корпусами, подготовленными к обработке дезинфицирующими веществами, и снабжены противомикробными добавками, цель которых – выдерживать ежедневную очистку с помощью дезинфицирующих растворов.

Устройства считывания серии Gryphon HC обеспечивают уникальную гибкость, предлагая медицинским работникам полный спектр технологий считывания данных и беспроводной связи. Оснащенные специальным антимикробным корпусом, сканеры серии Gryphon HC представлены широчайшим ассортиментом моделей и радиотехнических возможностей – от проводных моделей до моделей со стандартной беспроводной технологией Bluetooth® или до мощных систем с технологией узкополосной радиосвязи Datalogic STAR.

В микроклимате медицинских учреждений, где мобильность не является приоритетом, доступным проводным решением является устройство считывания GD4100-HC. В то же время беспроводные модели GM4100-HC или GBT4100-HC (с технологиями STAR или Bluetooth) обеспечивают абсолютную гибкость установки и улучшенную мобильность для беспроводных операций. Запатентованная 2х-позиционная подставка обеспечивает функциональность и экономит рабочее пространство. Модель GM4100-HC оснащена беспроводной системой Datalogic STAR Cordless System™, обеспечивающей двустороннюю связь. Доступна модель с 3х-кнопочной клавиатурой и дисплеем, позволяющим отображать состояние аккумулятора в реальном времени, индикатор дальности действия радиосвязи и способствующей взаимодействию оператора с центральной системой.



ВСЯ ПРОДУКЦИЯ

- Корпусы, подготовленные к обработке дезинфицирующими веществами и оснащенные противомикробными добавками
- Мгновенное считывание данных
- Увеличенное расстояние считывания
- Широкий угол сканирования для более широких кодов
- Мультиинтерфейс поддерживает самые популярные интерфейсы
- Класс защиты от проникновения жидкостей и твердых частиц: IP52
- Падение с высоты 1,5 м (5,0 футов)
- Запатентованная Datalogic технология "Green Spot" для подтверждения верного считывания

БЕСПРОВОДНАЯ ПРОДУКЦИЯ

- Два варианта: беспроводная технология STAR (433 МГц или 910 МГц) и Bluetooth®
- Рабочее расстояние от базы: до 30,0 м (98,4 футов)
- Пакетный режим: >1200 сохраненных в памяти кодов
- Модель с дисплеем и 3х-кнопочной клавиатурой (только технология STAR)
- Соединение «точка-точка» и «звезда» (до 16 сканеров к одной базе)
- Запатентованная Datalogic 2х-позиционная подставка с возможностью сканирования во время подзарядки
- Заменяемый литий-ионный аккумулятор с длительным сроком службы

РАСПОЗНАВАЕМЫЕ ШТРИХКОДЫ

1D / Линейные штрихкоды	Автоматически распознает все стандартные 1D штрихкоды, включая линейные коды семейства GS1 DataBar™. Китайская почта
Почтовые ШК ШК в стеке	GS1 DataBar в стеке; Ненаправленные GS1 DataBar в стеке; Расширенные GS1 DataBar в стеке

ЭЛЕКТРИЧЕСКИЕ ПАРАМЕТРЫ

Входное напряжение	4.75 – 5.25 VDC
Ток	Рабочий ток (Средний): 245 mA @ 5 VDC Ток ожидания (Средний): 120 mA @ 5 VDC

УСЛОВИЯ ОКРУЖАЮЩЕЙ СРЕДЫ

Антистатическая защита (воздушный разряд)	16 kV
Влажность (без конденсата)	0 – 90%
Внешнее освещение	0 – 100,000 lux
Защита от пыли и влаги	P52
Температура	Рабочий: 0 до 55 °C / 32 до 131 °F Хранение/Транспортировка: -20 до 70 °C / -4 до 158 °F
Устойчивость к падениям	выдерживает множественные падения с 1.8 м / 5.0 на бетон

ИНТЕРФЕЙСЫ

Интерфейсы	RS-232 / USB / Разрыв клавиатуры / Эмулятор "Пера" / Мульти-интерфейс
------------	---

ФИЗИЧЕСКИЕ ХАРАКТЕРИСТИКИ

Вес	169.0 g / 6.0 oz
Габариты	18.1 x 7.1 x 10.0 cm / 7.1 x 2.8 x 3.9 in
Доступные цвета	Светло-зеленый/светло-серый (резина/пластик)
Корпус	Корпус, подготовленный к обработке дезинфицирующими веществами и снабженный противомикробными добавками

ПРОИЗВОДИТЕЛЬНОСТЬ СЧИТЫВАНИЯ

Индикаторы чтения	Динамик (Настраиваемые тон и громкость); Подтверждение хорошего чтения Datalogic Green Spot; Световой индикатор хорошего чтения
Источник света	Освещение: Dual LED Array 630 – 670 nm
Линейный оптический датчик	CCD Solid-State
Минимальный контраст печати	15%
Разрешение (максимальное)	0.076 mm / 3 mils
Скорость чтения (Максимальная)	325 сканирований в секунду
Угол чтения	Угол (вертикальный): 65°; Угол (горизонтальный): 65°; Угол (осевое вращение): 35°

ДИАПАЗОНЫ ЧТЕНИЯ

типичная глубина поля	В зависимости от разрешения печати, контраста и внешнего освещения. Минимальное расстояние, определяемое длиной символа и углом сканирования. 5 mils: 6.0 до 18.0 cm / 2.3 до 7.0 in 7.5 mils: 3.5 до 30.0 cm / 1.4 до 11.7 in 10 mils: 2.0 до 45.0 cm / 0.8 до 17.7 in 13 mils: 3.0 до 60.0 cm / 1.2 до 23.4 in 20 mils: 3.0 до 80.0 cm / 1.2 до 31.2 in
-----------------------	--

НОРМАТИВНЫЕ АКТЫ

Классификация линейного считывателя	IEC 60825-1 Class 1 LED Продукт
Официальное разрешение	Краткое руководство пользователя для данного продукта содержит полный перечень сертификатов. Продукт отвечает необходимым требованиям безопасности и правилам и нормам при использовании его по н.
Соответствие нормам эксплуатации в окружающей среде	Соответствует нормам RoHS Китая; Соответствует нормам RoHS стран ЕС

ПРОГРАММНЫЕ УТИЛИТЫ

Datalogic Aladdin™	Программа-конфигуратор Datalogic Aladdin доступна для скачивания в открытом доступе.
Remote Host Download	Понижает расходы на обслуживание и оптимизирует работу: GD4110

ГАРАНТИЯ

Гарантия	5 года
----------	--------

КОРПУСЫ СКАНЕРОВ ОТ DATALOGIC, ПОДГОТОВЛЕННЫЕ К ОБРАБОТКЕ ДЕЗИНФИЦИРУЮЩИМИ ВЕЩЕСТВАМИ ДЛЯ ПРИМЕНЕНИЯ В МЕДИЦИНЕ

Компания Datalogic предлагает сканеры штрихкодов, разработанные специально для применения в медицинских учреждениях. Эти устройства оснащены корпусами, подготовленными к обработке дезинфицирующими веществами, и снабжены противомикробными добавками, которые препятствуют распространению микробов. Это крайне важно, когда медсестры перемещают сканер на медицинской тележке из одной палаты в другую. Корпуса, подготовленные к обработке дезинфицирующими веществами, могут выдерживать ежедневную чистку с помощью агрессивных химических чистящих растворов, которые обычно используются в медицинских учреждениях.



ПРОДУКТ	ХИМИЧЕСКИЙ СОСТАВ
Бактерицидные салфетки Sani-Cloth® HB, Sani-Cloth® Plus, Super Sani-Cloth®	Раствор четвертичного хлорида аммония
Чистящее средство Nercide Quat II	Вируцидное дезинфицирующее чистящее средство
Спиртовые салфетки	Изопропанол 70%
Салфетки CaviWipes™	Isopropanol 10-20%; Ethylene Glycol Monobutyl Ether 1-5%
Дезинфицирующее средство Virex® 256	Н-алкилдиметилбенциламмония хлорид; дидецилдиметиламмония хлорид
Чистящее средство для стекла и поверхностей 409®	Н-алкилдиметилбенциламмония хлорид; н-пропоксипропанол
Чистящее средство Windex® Blue	Изопропанол
Отбеливатель Clorox® Bleach	Sodium Hypochlorite; Sodium Hydroxide
Мягкое 100 % хозяйственное мыло и вода	

Для правильного метода очистки устройства этими дезинфицирующими веществами прочитайте инструкции руководства по применению. РЕКОМЕНДУЕТСЯ ИЗБЕГАТЬ ПРИМЕНЕНИЯ ЧИСТЯЩИХ СРЕДСТВ СПРЕЙ ИЛИ ПОРОШКОВЫХ СРЕДСТВ ДЛЯ ОЧИСТКИ УСТРОЙСТВА. ПОСЛЕ ДЕЗИНФЕКЦИИ ТЩАТЕЛЬНО ВЫТЕРЕТЬ СКАНЕР НАСУХО.

БЕСПРОВОДНАЯ СВЯЗЬ

Беспроводная технология Datalogic STAR System™	Двусторонняя передача данных; Конфигурация "Звезда": Максимальное число сканеров на один приемник: 16 Конфигурация "Точка-Точка" Рабочее расстояние (в прямой видимости): 433.92 MHz: 30.0 m / 98.4 ft 910 MHz: 15.0 m / 49.2 ft Радиочастота: 433.92 MHz; 910 MHz Эффективная излучаемая мощность: 433.92 MHz: < 10 mW; 910 MHz: < 1 mW
---	--

РАСПОЗНАВАЕМЫЕ ШТРИХКОДЫ

1D / Линейные штрихкоды	Автоматически распознает все стандартные 1D штрихкоды, включая линейные коды семейства GS1 DataBar™ Китайская почта
Почтовые ШК ШК в стекле	GS1 DataBar в стекле; Ненаправленные GS1 DataBar в стекле; Расширенные GS1 DataBar в стекле

ЭЛЕКТРИЧЕСКИЕ ПАРАМЕТРЫ

Аккумуляторная батарея	Время заряда: Внешнее питание: 4 часа @ 12 VDC Считываний после одной зарядки: 50,000 Lithium-Ion, 2100 mAh 4.75 – 14 VDC +/- 5%
Тип батареи Входное напряжение Светодиоды зарядного устройства	Заряд батареи (красный); Заряд окончен (зеленый); Питание/Данные (Желтый) Рабочий ток (Средний): < 2.5 W @ 5 VDC Ток зарядки (Средний): < 8 W Ток ожидания (Средний): < 2.5 mA @ 5 VDC
Ток	

УСЛОВИЯ ОКРУЖАЮЩЕЙ СРЕДЫ

Антистатическая защита (воздушный разряд)	16 kV
Влажность (без конденсата)	5 – 95%
Внешнее освещение	100,000 lux
Защита от пыли и влаги	IP52
Температура	Рабочий: 0 до 50 °C / 32 до 122 °F Хранение/Транспортировка: -20 до 70 °C / -4 до 158 °F
Устойчивость к падениям	Устойчивость к падениям: выдерживает множественные падения с 1.5 м / 5.0 ft на бетон

ИНТЕРФЕЙСЫ

Интерфейсы	RS-232 / USB / Разрыв клавиатуры / "Пера" / Мульти-интерфейс
------------	--

ФИЗИЧЕСКИЕ ХАРАКТЕРИСТИКИ

Вес	Зарядная станция: 246.0 g / 8.7 oz Сканер: 225.0 g / 7.9 oz
Габариты	Зарядная станция: 18.6 x 9.9 x 5.6 cm / 7.3 x 3.9 x 2.2 in
Дисплей	Сканер: 18.1 x 7.1 x 10.0 cm / 7.1 x 2.8 x 3.9 in Размеры шрифта: На выбор пользователя (по умолчанию 4 строки на 16 столбцов) Размеры экрана: 32 x 96 pixels Тип дисплея: GM4100-NC-D только: к дисплей с подсветкой
Доступные цвета	Светло-зеленый/светло-серый (резина/пластик)
Клавиатура Корпус	GM4100-NC-D только: 3-мя клавишами Корпус, подготовленный к обработке дезинфицирующими веществами и снабженный противомикробными добавк

ПРОИЗВОДИТЕЛЬНОСТЬ СЧИТЫВАНИЯ

Индикаторы чтения	Динамик (Настраиваемые тон и громкость); Подтверждение хорошего чтения Datalogic Green Spot; Световой индикатор хорошего чтения
Источник света	Освещение: LED Array 630 – 670 nm
Минимальный контраст печати	15%
Разрешение (максимальное)	0.076 mm / 3 mils
Скорость чтения (Максимальная)	325 гесканирований в секунду
Угол чтения	Угол (вертикальный): +/- 65°; Угол (горизонтальный): +/- 65°; Угол (осевое вращение): +/- 35°

ДИАПАЗОНЫ ЧТЕНИЯ

типичная глубина поля	В зависимости от разрешения печати, контраста и внешнего освещения. Минимальное расстояние, определяемое длиной символа и углом сканирования. 5 mils: 6.0 до 18.0 cm / 2.3 до 7.0 in 7.5 mils: 3.5 до 30.0 cm / 1.4 до 11.7 in 10 mils: 2.0 до 45.0 cm / 0.8 до 17.7 in 13 mils: 3.0 до 60.0 cm / 1.2 до 23.4 in 20 mils: 3.0 до 80.0 cm / 1.2 до 31.2 in
-----------------------	---

НОРМАТИВНЫЕ АКТЫ

Классификация линейного считывателя Официальное разрешение	IEC 60825-1 Class 1 LED Продукт Краткое руководство пользователя для данного продукта содержит полный перечень сертификатов. Продукт отвечает необходимым требованиям безопасности и правилам и нормам при использовании его по н.
Соответствие нормам эксплуатации в окружающей среде	Соответствует нормам RoHS Китая; Соответствует нормам RoHS стран ЕС

ПРОГРАММНЫЕ УТИЛИТЫ

Datalogic Aladdin™	Программа-конфигуратор Datalogic Aladdin доступна для скачивания в открытом доступе.
OPOS / JavaPOS	Утилиты OPOS доступны для скачивания в открытом доступе.
Remote Host Download	Понижает расходы на обслуживание и оптимизирует работу: BC4010

ГАРАНТИЯ

Гарантия	3 года
----------	--------

БЕСПРОВОДНАЯ СВЯЗЬ

Беспроводная технология Bluetooth	Протокол: Bluetooth 2.0 Certified Class 2 Радиочастота: 2.4 GHz Рабочее расстояние работы (прямая видимость): 30.0 м / 98.4 ft
-----------------------------------	--

РАСПОЗНАВАЕМЫЕ ШТРИХКОДЫ

1D / Линейные штрихкоды	Автоматически распознает все стандартные 1D штрихкоды, включая линейные коды семейства GS1 DataBar™
Почтовые ШК ШК в стекле	Китайская почта GS1 DataBar в стекле; Ненаправленные GS1 DataBar в стекле; Расширенные GS1 DataBar в стекле

ЛЕКТРИЧЕСКИЕ ПАРАМЕТРЫ

Аккумуляторная батарея	Время заряда: Внешнее питание: 4 часа @ 12 VDC Считываний после одной зарядки: 33,000 Lithium-Ion, 2100 mAh
Тип батареи	4.5 – 14 VDC +/- 5%
Входное напряжение	Заряд батареи (красный); Заряд окончен (зеленый); Питание/Данные (Желтый)
Светодиоды зарядного устройства	Рабочий ток (Средний): < 2.5 W @ 5 VDC Ток зарядки (Средний): < 8 W Ток ожидания (Средний): < 2.5 mA @ 5 VDC
Ток	

УСЛОВИЯ ОКРУЖАЮЩЕЙ СРЕДЫ

Антистатическая защита (воздушный разряд)	16 kV
Влажность (без конденсата)	5 – 95%
Внешнее освещение	100,000 lux
Защита от пыли и влаги	IP52
Температура	Рабочий: 0 до 50 °C / 32 до 122 °F Хранение/Транспортировка: -20 до 70 °C / -4 до 158 °F
Устойчивость к падениям	Устойчивость к падениям: выдерживает множественные падения с 1.5 м / 5.0 ft на бетон

ИНТЕРФЕЙСЫ

Интерфейсы	RS-232 / USB / Разрыв клавиатуры / "Пера" / Мульти-интерфейс
------------	--

ФИЗИЧЕСКИЕ ХАРАКТЕРИСТИКИ

Вес	Зарядная станция: 246.0 г / 8.7 oz Сканер: 225.0 г / 7.9 oz
Габариты	Зарядная станция: 18.6 x 9.9 x 5.6 cm / 7.3 x 3.9 x 2.2 in Сканер: 18.1 x 7.1 x 10.0 cm / 7.1 x 2.8 x 3.9 in
Доступные цвета	Светло-зеленый/светло-серый (резина/пластик)
Клавиатура	GM4100-HC-D только: 3-мя клавишами
Корпус	Корпус, подготовленный к обработке дезинфицирующими веществами и снабженный противомикробными добавками

ПРОИЗВОДИТЕЛЬНОСТЬ СЧИТЫВАНИЯ

Индикаторы чтения	Динамик (Настраиваемые тон и громкость); Подтверждение хорошего чтения Datalogic Green Spot; Световой индикатор хорошего чтения
Источник света	Освещение: LED Array 630 – 670 nm
Минимальный контраст печати	15%
Разрешение (максимальное)	0.076 mm / 3 mils
Скорость чтения (Максимальная)	325 гесканирований в секунду
Угол чтения	Угол (вертикальный): +/- 65°; Угол (горизонтальный): +/- 65°; Угол (осевое вращение): +/- 35°

ДИАПАЗОНЫ ЧТЕНИЯ

типичная глубина поля	В зависимости от разрешения печати, контраста и внешнего освещения. Минимальное расстояние, определяемое длиной символа и углом сканирования. 5 mils: 6.0 до 18.0 cm / 2.3 до 7.0 in 7.5 mils: 3.5 до 30.0 cm / 1.4 до 11.7 in 10 mils: 2.0 до 45.0 cm / 0.8 до 17.7 in 13 mils: 3.0 до 60.0 cm / 1.2 до 23.4 in 20 mils: 3.0 до 80.0 cm / 1.2 до 31.2 in
-----------------------	---

НОРМАТИВНЫЕ АКТЫ

Классификация линейного считывателя	IEC 60825-1 Class 1 LED Продукт
Официальное разрешение	Краткое руководство пользователя для данного продукта содержит полный перечень сертификатов. Продукт отвечает необходимым требованиям безопасности и правилам и нормам при использовании его по н.
Соответствие нормам эксплуатации в окружающей среде	Соответствует нормам RoHS Китая; Соответствует нормам RoHS стран ЕС

ПРОГРАММНЫЕ УТИЛИТЫ

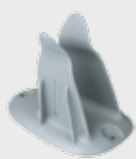
Datalogic Aladdin™	Программа-конфигуратор Datalogic Aladdin доступна для скачивания в открытом доступе.
OPOS / JavaPOS	Утилиты OPOS доступны для скачивания в открытом доступе.
Remote Host Download	Понижает расходы на обслуживание и оптимизирует работу: BC4010

ГАРАНТИЯ

Гарантия	3 года
----------	--------

Вся продукция

Наборы для установки / Подставки



■ 11-0362: Универсальная подставка, цвет серый



■ HLD-G040-WH: Настольный/настенный держатель, G040, Белый



■ STD-AUTO-G040-WH: Гибкая подставка с держателем, G040, Белый



■ STD-G040-WH: Прямая подставка с держателем, G040, Белый

Беспроводная продукция

Батареи / Зарядные устройства
■ RBP-GM40 Блок сменных батарей

Базовые станции/ Зарядные устройства
Gryphon™ I GM4100-HC
■ BC4030-HC (433 или 910 MHz) Стандартный мульти-интерфейсный набор для зарядной базы, здравоохранения
■ CHR-GM40-WH Зарядная базовая станция, Белый

Gryphon™ I GBT4100-HC
■ BC4030-HC-BT Стандартный мульти-интерфейсный набор для зарядной базы, здравоохранения
■ CHR-GM40-WH Зарядная базовая станция, Белый

